






Mente Política y Empresarial



 Mente Política
y Empresarial

 @mentepolitica_mx

 @mentepolitica_

 @mentepolitica

ISA FERNÁNDEZ

REGIDORA Y PRESIDENTA DE LA COMISIÓN DE
ASUNTOS METROPOLITANOS Y AGENDA 2030

EDUARDO GARCÍA CORTÉS
ABOGADO MÁSTER INMOBILIARIO





EL AMOR DE MAMÁ ES EL MÁS REAL.

Este 10 de mayo, celebremos juntos su día
en La Huerta con un Brunch de 11 a 15 h.

Incluye música en vivo y sorpresas para mamá.

Reservaciones:

222 303 1800 Ext. 7071, 7072

crang-lahuerta@caminoreal.com.mx

LA HUERTA
RESTAURANTE


CAMINO REAL
PUEBLA ANGÉLOPOLIS

Se recibe pago en efectivo, tarjeta de débito y/o crédito: VISA, MasterCard, American Express.
Válido únicamente el 10 de mayo del 2026. Prohibida la venta de bebidas alcohólicas a menores de edad. Evita el exceso, www.alcoholinformate.org.mx



S k y

MADRE TIERRA

CATA DE VINOS

22 DE ABRIL | 19:45 HRS

MENÚ DE 4
TIEMPOS

CON MARIDAJE, 4 COPAS*

\$ 950 ^{MXN}
POR PERSONA

CONSERVA EL VIÑEDO
DEL MUNDO.



@skybarpuebla



@skybarpuebla



Sky Bar Puebla

Válido solo el 22 de abril de 2026. Precios expresados en Moneda Nacional incluyendo impuestos. *El maridaje incluye 4 copas de vino de la casa por persona de 120 ml cada una. No aplica con otras promociones ni es canjeable por dinero en efectivo. Imágenes ilustrativas. Agua natural no embotellada sin costo. El consumo de huevo, pescado, carne y alérgenos deben de ser consumidos a criterio del comensal. Publicidad dirigida para mayores de edad. Venta de alcohol sujeta a horario y restricciones de la autoridad. Alcoholinformate.org.mx.

RESERVACIONES

222 122 1500 & 55 6111 5134

EVITA EL EXCESO



En *Mente Política y Empresarial* creemos en las historias que conectan visión con acción. Este mes, nuestra portada pone en el centro a **Isa Fernández**, Regidora y Presidenta de la Comisión de Asuntos Metropolitanos y Agenda 2030, una figura que representa el impulso de nuevas generaciones en la vida pública, donde la planificación, la sostenibilidad y la toma de decisiones estratégicas ya no son opcionales, sino urgentes.

Abril nos invita a reflexionar sobre liderazgo con propósito. En un contexto donde las ciudades crecen como **Haras** y los retos se multiplican, perfiles como el de Isa Fernández nos recuerdan que la política también puede ser sinónimo de estructura, innovación y futuro. Su trabajo en temas metropolitanos no solo aborda el presente, sino que busca anticiparse a lo que viene, alineando agendas locales con compromisos globales.

Pero esta edición no solo mira al sector público. También encontramos inspiración en el ámbito empresarial, donde las grandes historias no se construyen de la noche a la mañana. En nuestro artículo "*Dulce Imperio*", exploramos la trayectoria de **Ferrero**, una marca que, desde sus orígenes familiares, logró consolidarse como un referente global en la industria de la dulcería. Su historia es un recordatorio de que la visión, la constancia y la capacidad de adaptación son pilares tanto en los negocios como en la política.

Hoy más que nunca, el liderazgo requiere una mezcla de sensibilidad y estrategia. Desde lo público o lo privado, las decisiones que se toman impactan comunidades, economías y generaciones enteras.

En *Mente Política y Empresarial*, seguimos apostando por contar historias que no solo informan, sino que inspiran. Historias de quienes están construyendo, desde distintos frentes, el rumbo del presente y del futuro.

“

**EL LIDERAZGO
REQUIERE UNA MEZCLA
DE SENSIBILIDAD Y
ESTRATEGIA.”**

**CON AFECTO,
EDITORIAL MENTE POLÍTICA Y EMPRESARIAL**

Mente Política y Empresarial



REVISTA MENTE POLÍTICA Y EMPRESARIAL, Año 3 no. 48, ABRIL 2026, es una publicación mensual editada por Marycruz Barranco Martínez. Dirección 9 Sur 2106 Int 205 Col. Centro, CP 72000 Puebla, Pue., Copyright Derechos Reservados © Tiraje de 5,000 ejemplares. Las opiniones expresadas por los autores no necesariamente reflejan la postura del editor de la publicación. Queda estrictamente prohibida la reproducción total o parcial de los contenidos e imágenes de la publicación sin previa autorización por escrito del editor.

OFICINAS MENTE POLÍTICA Y EMPRESARIAL

Escala Sonata - Paseo Ópera 9 Int. 204 Lomas de Angelópolis
C. P. 72830 San Andrés Cholula, Puebla

Tel: +52 222 932 8334
WhatsApp: +52 221 223 3010

CONSEJO CONSULTIVO

Alfonso Esteban Notario Ponce / **Presidente del Consejo Consultivo**
Marcela Castillo Molina / **Miembro del Consejo Consultivo**
Eduardo García Cortés / **Miembro del Consejo Consultivo**

DIRECTORIO

Katia L. Castillo Ornelas / **Directora General**
Marycruz Barranco Martínez / **Editora en Jefe y Directora Creativa**
Luis Adrián Llanes Fernández de Castro / **Director de Relaciones Públicas**
Roberto Alejandro Barranco Méndez / **Asesor Jurídico**
Gabriel Valencia Sanabria / **Asesor Jurídico**
Guadalupe Tobón Sánchez / **Web Master**
Rodrigo González Velázquez / **Jefe de Fotografía**
Alejandro Avelar Sandoval / **Fotógrafo**

COLUMNISTAS Y COLABORADORES

Antonio Peniche García
Marcela Castillo Molina
Alberto Lastiri Yamal
Vanessa López Montalvo
Zaira González Gómez
Ernesto Deschamps
Natalia Suárez del Real
Angie Galván
Isabel Fernández Hernández
Sabino Barrera

¡VISITA NUESTRA PÁGINA WEB!
www.mentepolitica.mx

ANÚNCIATE CON NOSOTROS.

Ventas: +52 (221) 223 3010



Mente Política **EL PODCAST**

DIRECTORIO

Erick Núñez / **Director General**

Francisco Fraile García / **Conductor del Podcast**

Giovanna Sarahí López Chávez / **Conductora del Podcast**

Zahira Necochea / **Directora de Operaciones**

Ángel Necochea / **Director Audiovisual**

Francisco Palacios / **Director de Fotografía**

Antonio Valderrábano / **Director de Diseño**

**ENTRA EN LA MENTE DE QUIENES
CONSTRUYEN LA POLÍTICA Y LOS
NEGOCIOS EN MÉXICO**



Mente Política
y Empresarial



@mentepolitica_mx



@mentepolitica_



@mentepolitica



Mente Política
El Podcast



@mentepolitica_mx

www.mentepolitica.mx

EN PORTADA:



► **ISA FERNÁNDEZ**

Regidora y Presidenta de la Comisión de Asuntos Metropolitanos y Agenda 2030

P.22

MENTE POLÍTICA

Pepe Chedraui acelera el rumbo de Puebla: Obras, bienestar social y cercanía ciudadana **P.6**

MENTE EMPRESARIAL

Ferrero: Dulce Imperio **P.10**

Nero Lupo: Manufactura mexicana que compete en el mundo **P.16**

Niños Poderosos **P.54**

MENTE EN TINTA

La política que se ejerce todos los días **P.53**

Los Therians **P.57**

EDITOR'S PICK

Universidad de los Sueños **P.44**

EMBAJADORES HARAS

Sandra Lorenzo Schivy: Haras: Ciudad Ecológica **P.32**

Eduardo García Cortés: Abogado Máster Inmobiliario **P.34**

Cris Rodríguez: Directora Comercial en KW Prestige Puebla y Directora de Invive Realty **P.36**

Alejandra Montaña Valdeon: Legado, Evolución y Visión Inmobiliaria en Puebla **P.38**



PEPE CHEDRAUI

ACELERA EL RUMBO DE PUEBLA: OBRAS, BIENESTAR SOCIAL Y CERCANÍA CIUDADANA



EN UN MES

clave para la capital poblana, el presidente municipal **Pepe Chedraui** encabezó una serie de acciones que reflejan el enfoque de su administración: mejorar la infraestructura urbana, fortalecer el tejido social y mantener una relación directa con la ciudadanía. Desde el arranque de maquinaria histórica para pavimentación hasta programas alimentarios, proyectos de salud y eventos cívicos, el gobierno municipal busca consolidar una ciudad más funcional, incluyente y cercana.

“CONSOLIDAR UNA CIUDAD MÁS FUNCIONAL, INCLUYENTE Y CERCANA.”





ARRANCA EL TREN CAPITALINO DE PAVIMENTACIÓN

Uno de los anuncios más relevantes fue la puesta en marcha del **Tren Capitalino de Pavimentación**, un conjunto de maquinaria especializada adquirido por el Ayuntamiento, marcando un hecho sin precedentes en Puebla capital. Por primera vez, el gobierno municipal invierte en equipo propio para atender directamente el rezago en mantenimiento vial.

Este sistema (integrado por perfiladora, barredora, petrolizadora, pavimentadora y compactadores) permitirá ejecutar obras más rápidas, de mejor calidad y a menor costo. El banderazo inicial se dio en la colonia El Patrimonio, donde se intervendrán más de 900 metros de vialidad, beneficiando a más de 19 mil habitantes.



DÍA DEL PUEBLO Y FERIA DE PAZ LLEGAN A AZUMIATLA

Como parte de una estrategia de cercanía, el alcalde llevó el programa "**Día del Pueblo, La Capital Te Escucha**" y la **Feria de Paz** a la junta auxiliar de **San Andrés Azumiatla**.

A través de mesas de atención con distintas dependencias, las y los ciudadanos pudieron expresar directamente sus necesidades en temas como servicios públicos, movilidad y atención social. Además, se acercaron programas gubernamentales sin necesidad de trasladarse a otros puntos de la ciudad.



Este ejercicio de participación ciudadana busca no solo resolver problemáticas, sino también fortalecer la convivencia y generar entornos más seguros, en coordinación con los tres órdenes de gobierno.



SALUD INCLUYENTE: INICIA CONSTRUCCIÓN DE PISCINA TERAPÉUTICA

Enfocado en la atención a grupos vulnerables, Pepe Chedraui colocó la primera piedra de una **piscina terapéutica en el CMERI**, proyecto que ampliará los servicios de rehabilitación para personas con discapacidad.

Con una inversión cercana a los 15 millones de pesos, este espacio incluirá alberca especializada, tinas de hidroterapia, vestidores y áreas de atención integral. Se estima que beneficiará a más de 9 mil personas.

La terapia acuática permitirá mejorar la movilidad, reducir el dolor y acelerar procesos de recuperación, especialmente en niñas y niños, consolidando una infraestructura más completa en materia de salud y rehabilitación.

DESAYUNADORES PARA LA NIÑEZ POBLANA

En materia social, el gobierno municipal, en coordinación con el DIF Puebla Capital, inauguró 10 desayunadores escolares en distintos planteles educativos, beneficiando a más de mil 400 estudiantes.

El objetivo es claro: garantizar que niñas y niños inicien su jornada con alimentos calientes, nutritivos y balanceados, en línea con la estrategia nacional de alimentación escolar. Estos espacios fueron construidos desde cero e incluyen cocina, comedor y equipamiento completo.

Con una inversión superior a 9.8 millones de pesos, esta acción no solo mejora la nutrición infantil, sino que también brinda tranquilidad a las familias, reforzando el compromiso del Ayuntamiento con el bienestar de la niñez.



PUEBLA CELEBRA 495 AÑOS CON IDENTIDAD Y VISIÓN DEL FUTURO

En el marco del **495 aniversario de la fundación de Puebla**, el alcalde participó junto al gobernador **Alejandro Armenta** en una ceremonia cívica en el Zócalo, donde se destacó la riqueza histórica y cultural de la ciudad.

El acto incluyó el pase de lista a 250 elementos de la **Secretaría de Seguridad Ciudadana**, reconociendo su labor en favor de la tranquilidad de la población. Durante los mensajes oficiales, se resaltó el carácter diverso, trabajador y participativo de las y los poblanos, así como la importancia de honrar el pasado para proyectar el futuro.

También se rindió homenaje a figuras históricas clave en la fundación de la ciudad, reforzando el sentido de identidad y pertenencia. Autoridades reiteraron el compromiso de preservar el patrimonio y fortalecer el desarrollo de Puebla con una visión humanista.



FERRERO

Dulce Imperio

DE UNA PEQUEÑA PASTELERÍA A UNA CORPORACIÓN MULTIMILLONARIA



Michele Ferrero demostró liderazgo en el negocio familiar, transformando a Ferrero en una de las empresas de confitería más exitosas de todos los tiempos.

*En una industria dominada por grandes corporaciones y estrategias agresivas, **FERRERO** logró destacar de una forma distinta: construyendo valor desde la discreción, la calidad y la conexión emocional con sus consumidores.*

Desde una pequeña pastelería en Italia hasta convertirse en un gigante global valuado en más de **40 mil millones de dólares**, la historia de Ferrero es un ejemplo de cómo la constancia, la calidad y una visión clara pueden transformar una idea simple en un fenómeno mundial. Lo que comenzó en 1946, en un contexto de escasez tras la Segunda Guerra Mundial, evolucionó gracias a la innovación y al enfoque obsesivo por el detalle que definió a la familia **Ferrero**.

A diferencia de otras grandes compañías, Ferrero creció lejos del ruido mediático. Bajo el liderazgo de **Michele Ferrero**, la empresa evitó los reflectores y apostó por una estrategia basada en la excelencia del producto. Así nacieron iconos globales como **Nutella** (su primer producto estrella), **Kinder** y **Tic Tac**, que no solo lograron posicionarse en el mercado, sino también en la memoria emocional de millones de consumidores alrededor del mundo.

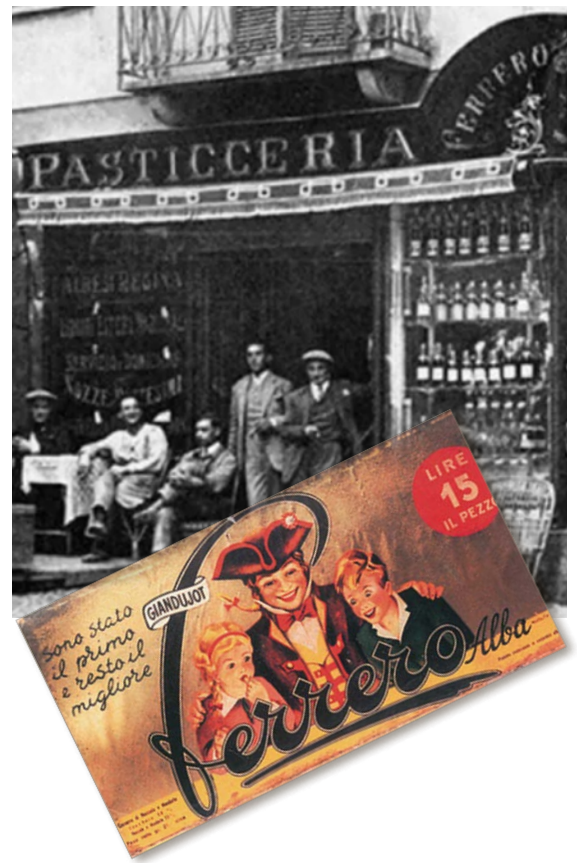


SUPERCREMA: DE LA NECESIDAD AL ÉXITO

El origen de Ferrero está marcado por la necesidad. Ante la falta de cacao en la posguerra, **Pietro Ferrero** ideó una mezcla innovadora a base de avellanas (un ingrediente abundante en la región del **Piamonte en Italia**) que permitiera extender el uso del chocolate y hacerlo más accesible para la población.

Con el paso del tiempo, esta preparación evolucionó hasta convertirse en una crema untada conocida como **Supercrema**, que rápidamente ganó popularidad en Italia durante los años 50. Su textura suave, su sabor distintivo y su accesibilidad la convirtieron en un producto cotidiano en los hogares italianos, especialmente entre las familias y los niños.

Más que un simple alimento, Supercrema representó un cambio en la forma de consumir chocolate: ya no era un lujo ocasional, sino parte de la vida diaria. Este éxito sentó las bases para que, en 1964, Michele Ferrero perfeccionara la receta y la relanzara bajo un nuevo nombre: **Nutella**, un producto pensado para conquistar no solo Italia, sino el mundo entero.



Ferrero no construyó solo una marca, construyó un legado emocional que atraviesa generaciones.

EL SECRETO DETRÁS DE UNA MARCA QUE CONECTA CON MILLONES

Más allá de sus productos, Ferrero entendió algo fundamental: las marcas no solo se consumen, se sienten. Su éxito radica en haber construido una identidad ligada a la infancia, la confianza y los momentos compartidos. A esto se suma una cultura empresarial sólida, enfocada en la calidad constante y en el bienestar interno, lo que ha fortalecido su reputación a nivel global.

En un mundo dominado por la inmediatez y la búsqueda constante de atención, Ferrero demuestra que el crecimiento sostenido también puede construirse desde la discreción. Su historia no solo habla de éxito financiero, sino de la capacidad de crear algo que perdure en el tiempo, más allá de tendencias y generaciones.



Convertimos un campo en
la fiesta del golf
para que marcas y empresarios
hablen el mismo idioma



EWALD & KOHL®
EVENTOS DE ALTO NIVEL QUE CAPITALIZAN EMOCIONES



Torneos corporativos | Giras nacionales | Montaje de campo

222 665 0436



RODRIGO GONZÁLEZ
wedding photographer

Próxima (o) a casarte?

Escríbeme 222 118 0754

eventos sociales, corporativos y mas



@RODRIGO_GONZALEZV

Las emociones y los recuerdos no solo permanecen en la memoria





Gobierno de México



PUEBLA
Gobierno del Estado
2024-2028

Desarrollo Turístico
Secretaría de Desarrollo Turístico

Agricultura y Desarrollo Rural
Secretaría de Agricultura y Desarrollo Rural



CONVENCIONES Y PARQUES
Gobierno de Puebla

Pensar en Grande

POR AMOR A PUEBLA

PUEBLA
EL LATIDO DE MÉXICO



EXPO GANADERA y AGRÍCOLA 2026

23 ABR
×
10 MAY

Centro Expositor, Puebla

Disfruta de actividades como:

- ♥ Campeonato Nacional de Caprinos
- ♥ Feria del Asado
- ♥ Maquinaria Agrícola

   Feria de Puebla 2026

FERIA de PUEBLA 2026





IDENTIDAD CON CARÁCTER

En un entorno donde la velocidad de respuesta y la capacidad operativa marcan la diferencia, pocas empresas logran consolidarse con fuerza tanto en el mercado nacional como internacional. Nero Lupo, firma poblana fundada en 2010, es un caso que combina tradición familiar, visión estratégica y ejecución industrial de alto nivel.

Su nombre —que en italiano significa **lobo negro**— no es casualidad: representa fuerza, precisión y carácter. Su identidad visual, minimalista y contemporánea, acompaña una propuesta de valor clara: diseño, calidad y eficiencia en la producción de mobiliario, particularmente salas, para mercados exigentes.



MANUFACTURA MEXICANA QUE COMPITE CON EL MUNDO



ENTREVISTA CON FERNANDO RODERO, CEO DE NERO LUPO

En entrevista con **Fernando Roderó, CEO de Nero Lupo**, conversamos sobre los orígenes, los retos y la expansión de una empresa que hoy abastece a grandes distribuidores en México, Estados Unidos y Canadá.

¿CÓMO NACE NERO LUPO Y CUÁL FUE LA OPORTUNIDAD QUE IDENTIFICARON EN EL MERCADO?

Nero Lupo surge en 2010, pero en realidad es la evolución de una tradición familiar dedicada a la carpintería y fabricación de muebles. En ese momento detectamos un cambio claro en el mercado: los clientes ya no solo buscaban productos derivados de madera, sino soluciones completas, como la fabricación de salas. Ahí decidimos especializarnos y entrar con fuerza.

DESDE SUS INICIOS TRABAJARON CON GRANDES CLIENTES. ¿CÓMO LOGRARON POSICIONARSE TAN RÁPIDO?

Comenzamos colaborando con empresas como **Casa de las Lomas** y **Grupo Dico**, lo que nos permitió entender rápidamente los estándares del mercado nacional. Después dimos el salto internacional trabajando con distribuidores en Estados Unidos como **Rooms To Go**, **American Furniture Warehouse**, **Bob's Furniture**, entre otros. Eso nos obligó a profesionalizar procesos, mejorar tiempos de entrega y fortalecer nuestra capacidad instalada.



UNO DE LOS DIFERENCIADORES CLAVE DE LA EMPRESA ES EL TIEMPO DE RESPUESTA. ¿CÓMO LO HAN LOGRADO?

Sin duda, nuestra mayor fortaleza es la capacidad operativa. Podemos producir en volumen y cumplir tiempos muy competitivos. Por ejemplo, un pedido para Estados Unidos puede estar listo y entregado en aproximadamente cuatro semanas. Eso nos posiciona muy bien frente a otros fabricantes.

HAN TENIDO PROYECTOS DE GRAN ESCALA. ¿CUÁL HA SIDO UNO DE LOS MÁS RETADORES?

Uno de los más importantes fue en 2013, en **Sonata Towers**. Realizamos la carpintería de 180 departamentos en un periodo de tres meses. Fue un reto enorme: trabajábamos incluso con obra gris, en un entorno con cientos de contratistas simultáneamente. Fue complejo, pero logramos cumplir en tiempo y forma.

HAN TENIDO PROYECTOS DE GRAN ESCALA. ¿CUÁL HA SIDO UNO DE LOS MÁS RETADORES?

Fue un año clave. Tuvimos un crecimiento cercano al 300%, lo que nos obligó a expandirnos rápidamente: abrimos nuevas naves, ampliamos operaciones y triplicamos el número de colaboradores. Fue un crecimiento acelerado que hoy nos da una base sólida para seguir escalando.

¿QUÉ SIGUE PARA NERO LUPO?

Nuestra visión es diversificar mercados y consolidar nuestra presencia tanto en México como en el extranjero. Queremos fortalecer la producción en línea y seguir siendo una opción confiable para clientes que requieren volumen, calidad y rapidez.

Hoy, Nero Lupo trabaja con importantes distribuidores en Norteamérica, incluyendo presencia en Canadá, y mantiene relaciones sólidas con marcas clave en México como **Hermanos Vázquez** y **Decoré Muebles**.

En su proceso de expansión, la empresa ha comenzado a fortalecer sus alianzas estratégicas en el sector inmobiliario y comercial. Actualmente, **KW Prestige Puebla**, a través de su división comercial e industrial, forma parte de su red de representación, acercando sus soluciones a desarrolladores, hoteleros e inversionistas que requieren ejecución eficiente en proyectos de gran escala.

Con una propuesta basada en capacidad, cumplimiento y visión industrial, Nero Lupo se posiciona como un jugador relevante dentro de la manufactura mexicana con alcance global.



CRIS RODRIGUEZ

DIRECTORA COMERCIAL
KW PRESTIGE

DIRECTORA INVIVE REALTY

@inviverealty

Cris Rodríguez - Invive Realty

(555) 432 7640

cristina.rodriguez@kwmxico.mx

NEROLUPO.COM

Santiago Carbonell

“Selección Personal y
Cubil de quimeras”

Museo Internacional del Barroco
Vía Atlixcáyotl #2501, Reserva Territorial Atlixcáyotl,
San Andrés Cholula, Puebla.





Mente Política y Empresarial

ENTRA EN LA MENTE DE QUIENES CONSTRUYEN
LA POLÍTICA Y LOS NEGOCIOS EN MÉXICO.



CONSTRUYAMOS IDEAS JUNTOS: +52 (221) 223 3010

www.mentepolitica.mx

La eficiencia energética no se instala. Se diseña.



PROYECTO ELÉCTRICO



GENERACIÓN DE ENERGÍA CON PANELES SOLARES



AUTOMATIZACIÓN, CONTROL Y MEDICIÓN DE TODO EL SISTEMA EN TIEMPO REAL

La generación de **energía fotovoltaica** permite reducir costos y dependencia energética, aprovechando recursos renovables desde tu propio hogar.

Cuando se integra con sistemas de **control y medición en tiempo real**, es posible gestionar el consumo de forma inteligente, optimizar el uso de la energía y mejorar el rendimiento de toda la instalación.

Una casa eficiente no solo genera energía, **la administras de forma estratégica.**

Diseñamos hoy la eficiencia de mañana.

Integramos ingeniería eléctrica, generación fotovoltaica y control inteligente para crear residencias más eficientes, confortables y sostenibles.

Tres especialidades, un solo objetivo:
optimizar tu energía desde el origen.



PROYECTO ELÉCTRICO

Diseñamos instalaciones eléctricas seguras, eficientes y a la medida de tu residencia, cumpliendo con los más altos estándares de calidad.



AUTOMATIZACIÓN, CONTROL Y MEDICIÓN DE TODO EL SISTEMA

Implementamos soluciones inteligentes con monitoreo y control en tiempo real para interpretar, decidir y automatizar el consumo energético.



GENERACIÓN DE ENERGÍA CON PANELES SOLARES

Aprovechamos la energía del sol para generar electricidad limpia, reducir costos y aumentar la independencia energética de tu hogar.



Cuando el diseño eléctrico, la generación fotovoltaica y el control inteligente trabajan juntos, tu casa **funciona mejor, consume menos y vale más.**

Beneficios que se notan todos los días



Ahorro real y comprobable
Reducción significativa en tu consumo y costos de energía.



Sostenibilidad inteligente
Menor huella ambiental con el uso de energía renovable.




Seguridad y confiabilidad
Instalaciones diseñadas bajo normativas y estándares internacionales.



Confort y control total
Gestiona tu energía desde cualquier lugar, en cualquier momento.



Contáctanos

 Alejandra Díaz

Escanea el código para escribirme



**Residencias diseñadas para el presente.
Preparadas para el futuro.**

EFICIENCIA · CONFORT · CONTROL · VALOR



Isa FERNÁNDEZ

Isabel Fernández Hernández, regidora y presidenta de la Comisión de Asuntos Metropolitanos y Agenda 2030, se posiciona como una voz que promueve una visión de ciudad orientada al futuro: una ciudad más ordenada, sostenible y pensada para mejorar la calidad de vida de quienes la habitan. Desde el Cabildo, su agenda coloca en el centro temas clave como la planeación metropolitana, el desarrollo urbano responsable y la construcción de comunidades más resilientes.



La sostenibilidad también implica garantizar que todas las personas tengan acceso real a servicios básicos, espacios públicos seguros, movilidad adecuada, agua y una vivienda digna.”

¿Qué significa construir una ciudad sostenible y por qué debe ser un eje central del desarrollo municipal?

Una ciudad sostenible es aquella que promueve el crecimiento económico, el bienestar social y el cuidado del medio ambiente al mismo tiempo. Es clave porque garantiza calidad de vida hoy sin comprometer las oportunidades de las futuras generaciones.

¿Cuál es el principal desafío para avanzar hacia un modelo de ciudad sostenible?

Uno de los principales retos es equilibrar el crecimiento urbano con la protección ambiental y la reducción de desigualdades. También implica mejorar la planeación y fortalecer la coordinación entre gobierno y ciudadanía.



¿Qué acciones concretas se pueden implementar para impulsar la sostenibilidad?

Se pueden impulsar acciones como mejorar el transporte público, promover el uso de energías limpias, fortalecer el manejo adecuado de residuos, ampliar las áreas verdes y fomentar programas de educación ambiental y participación ciudadana. En este caso, se está desarrollando un **Bosque Comestible** en la **junta auxiliar de Cacalotepec**, donde la participación de la comunidad y mi gestión han permitido construir un espacio que respalda esta visión y funciona como un ejemplo de modelo de desarrollo sostenible, basado en la colaboración comunitaria y el cuidado del entorno.



¿Cómo se relaciona la sostenibilidad con la justicia social?

La sostenibilidad también implica garantizar que todas las personas tengan acceso real a servicios básicos, espacios públicos seguros, movilidad adecuada, agua y una vivienda digna. No puede existir una ciudad verdaderamente sostenible mientras persistan profundas desigualdades sociales. Como señala **Martha Nussbaum**, el desarrollo no debe medirse únicamente por el crecimiento económico, sino por la capacidad efectiva de las personas para vivir una vida digna, ejercer sus derechos y desarrollar plenamente sus capacidades humanas.

¿Cómo puede participar la ciudadanía en la construcción de una ciudad más sostenible?

La ciudadanía no es únicamente una condición legal, sino una práctica que se ejerce en la vida cotidiana. Y participar en la construcción de ciudades sostenibles indudablemente implica asumir una responsabilidad compartida sobre el bienestar común y el entorno que habitamos. Las personas podemos involucrarnos adoptando prácticas responsables como el reciclaje y el uso consciente del agua, pero también participando activamente en comités vecinales.

¿Cómo saber si realmente se está avanzando en sostenibilidad?

Se puede medir a través de indicadores como la calidad del aire, el acceso a servicios básicos, la reducción de residuos, la movilidad sostenible y la disminución de desigualdades sociales.



El desarrollo sustentable empieza en lo cotidiano: en cómo cuidamos el agua, el espacio que compartimos y a las personas que nos rodean. Cuando participamos y nos involucramos, sembramos hoy el futuro que queremos para mañana. Cuidar nuestro entorno es, al final, una forma de cuidarnos entre todas y todos.”

Sígueme
en redes sociales

📷 @isa_regidora

📺 @isabelfernandezcholula

🎵 @isa_fdz

Tel: 222 423 9601

Casa de Gestión: 222 492 6711



Estomatología Integral



Ortodoncia y Ortopedia Maxilofacial



Odontopediatría



Cirugía Maxilofacial



Endodoncia

**Torres Médicas Angelópolis II
Consultorio 506 No. Ext. 3605**

Periférico Ecológico - Reserva Territorial Atlixcáyotl,
San Andrés Cholula, Puebla

☎ (222)735 6510 📞 (222)210 8603 📌 Innova Dental 📷 @innovadentalpuebla

Ático • 303 •

URBAN SKY



Cócteles que
cuentan *historias*

TORRE ELEMENTA, PISO 20
LOMAS DE ANGELÓPOLIS, PUEBLA.
222•577•1083

bankaool BIEN MEXA

Transparente,
simple, digital
y BIEN MEXA.

Bankaool es una Institución de Banca Múltiple regulada y supervisada por la CONDUSEF, la Comisión Nacional Bancaria y de Valores (CNBV), y el Banco de México para cuidar y ayudarte a mejorar tus finanzas.

Al ser una institución de Banca Múltiple, el IPAB protege tu dinero por hasta 400,000 UDIS, lo que equivale a más de 2 Millones de pesos mexicanos.



Descarga la app
bankaool

UN BANCO BIEN MEXA ¡LLEGA A PUEBLA!

BANKAPOOL

Lo mexa bien hecho siempre da
de qué hablar.

MÉXICO ADELANTADO

Ser bien mexa es impulsar tu bienestar.
Por eso no cobramos comisiones,
para que tú estés bien.



Descarga la app
bankaool



BANKAPOOL SUCURSAL PUEBLA

Próximamente en el Triángulo de las Animas.

BIENVENIDO A **CENTROS DE NEGOCIOS AVANTI SONATA**



Conoce nuestro centro

Un coworking impactante, profesional y divertido para alternar con el home office o volver tu segunda casa.



Planes a la medida para ti

- Oficinas
- Planes cowork
- Sala de juntas
- Oficinas virtuales



Obtén un **ONE DAY PASS gratis**

al presentar este anuncio en front desk o llámanos al

222 644 1100

PUEBLA SONATA

Edificio Escala, Paseo Ópera 9 int 204 segundo piso, Lomas de Angelópolis, 72830 Puebla, Pue.

@CentrosAvanti

centrosavanti.com

HARAS

Ciudad Ecológica



Donde la plusvalía se vuelve eterna...

Por: Sandra Lorenzo Schivy



La inversión inteligente en el activo más escaso

En el mundo de los negocios, el que duda, pierde. Así de claro. **Haras Ciudad Ecológica** no es una opción más en el mercado; es el activo más inteligente de la década. Punto. Invertir aquí es entender que el suelo forestal es el recurso más escaso y finito que existe. Y en el mundo de las inversiones, la escasez es la madre de la plusvalía eterna. Mientras otros compran concreto, tú estás adquiriendo el activo que todos van a querer cuando ya no quede nada: aire puro y hectáreas de bosque de encino.

Materialidad tangible: Una ciudad que ya sucede

Haras se extiende sobre 1,200 hectáreas, de las cuales 800 son un santuario de bosque virgen. Este equilibrio perfecto ha convertido al desarrollo en un nodo estratégico sin igual; hoy, no solo las familias buscan este refugio, sino que se integran a una ciudad con materialidad tangible y servicios de primer nivel ya consolidados. La vida aquí es una realidad vibrante: desde la formación humana en el **Colegio Teresiano América** y la serenidad arquitectónica de la **Parroquia de la Sagrada Familia**, hasta el dinamismo de **Plaza Vista Bosque** y la alta cocina frente al espejo de agua en el restaurante **Haras Valle Grande**.

Plusvalía estratégica y visión comercial

Empresas con una visión de vanguardia han identificado aquí el escenario ideal para giros comerciales y corporativos de alta rentabilidad. Esta solidez se refleja en sus zonas residenciales, cada una con un carácter único, como la exclusividad de Marboré, la armonía de La Cañada, el prestigio de El Roble, la sofisticación de Haras El Lago, o la tradición de Fincas y Bosques de Santa Teresa. Esta infraestructura de plusvalía estratégica detonará, en el corto y mediano plazo, un desarrollo comercial interno sin precedentes para potenciar cada inversión.

Estándares globales en el pulmón de Puebla

Haras ha demostrado su capacidad para atraer proyectos de gran calado, contando con la infraestructura deportiva de élite que permitió establecer en sus instalaciones la Barça Academy. Este nivel de exigencia profesional permanece en el ADN del desarrollo, complementándose con su distinguido Centro Ecuestre —uno de los más importantes del país— y el Hotel Boutique Haras, que con su spa redefine el descanso absoluto en un entorno forestal.

Sinergia institucional y futuro ordenado

Este proyecto camina en armonía con la visión de futuro de nuestro estado. La sólida relación institucional y el impulso compartido hacia el Ecoparque Flor del Bosque —que ha recibido inversiones históricas para su preservación— confirman que Haras es una pieza fundamental en la planeación estratégica de Puebla. Esta sinergia entre el sector público y el privado nos brinda la certeza de que estamos en el lugar correcto, dentro del mapa de infraestructura más relevante de la región.

Un equipo de expertos a tu servicio

Para este lanzamiento, bajo el liderazgo de **Gontran Haghenbeck**, nos hemos unido un equipo de Embajadores con una vocación de servicio excepcional. Me honra compartir esta misión con **Alejandra Montaña, Cris Rodríguez y Eduardo García Cortés**. Somos profesionales apasionados por la excelencia, dedicados a asegurar que tu inversión en Haras sea una experiencia impecable, fluida y con el respaldo de los más altos estándares legales y comerciales. El éxito tiene el aroma de los encinos y la calidez de un hogar protegido. **Bienvenidos a HARAS Ciudad Ecológica.**

EDUARDO GARCÍA CORTÉS

ABOGADO MÁSTER INMOBILIARIO



LA ARQUITECTURA JURÍDICA DE LOS NEGOCIOS

Eduardo García Cortés entiende que el futuro de nuestras ciudades no se decreta, se construye con integridad y visión de largo plazo. Bajo la premisa de dominar las leyes de los negocios para ponerlas al servicio del desarrollo humano, Eduardo ha redefinido el papel del estratega jurídico. Como **Doctor en Derecho, Socio de KW Prestige y Presidente de Masters Inmobiliarios AC**, su labor va más allá del contrato; se trata de diseñar la infraestructura de confianza que Puebla necesita. A través de su marca, **“El Brazo Derecho de los Empresarios®”**, se ha consolidado como el aliado que garantiza que cada inversión sea, ante todo, un acto de responsabilidad y certeza para el patrimonio de las familias.

UN COMPROMISO POR EL BIEN COMÚN

Eduardo se consolida hoy como un líder de opinión con la madurez necesaria para tender puentes y la capacidad de convocatoria para transformar la realidad. Con la mirada puesta en el desarrollo inmobiliario del estado, Eduardo García Cortés se proyecta como un perfil listo para asumir desafíos con impacto en el sector público. Porque en su visión, la integridad, el conocimiento y el servicio no son opciones, sino los pilares indispensables para elevar la calidad de vida de nuestra comunidad.

LIDERAZGO CON PROPÓSITO Y COHESIÓN GREMIAL

Su liderazgo cobró una dimensión colectiva en el reciente 1er Foro de Masters Inmobiliarios en el Congreso del Estado. Eduardo no solo convocó a un gremio; convocó a una voluntad común. Al sentar en una mesa de trabajo histórica a los cuerpos jurídicos de **COPARMEX, CANACINTRA y AMPI**, logró que la profesionalización de la Ley Inmobiliaria dejara de ser una aspiración técnica para convertirse en una realidad que protege a todos. Pero lo más trascendente fue el propósito: vincular este esfuerzo con una causa social a favor de la fundación **Casa del Sol**, recordándonos que el éxito empresarial solo es legítimo cuando tiende la mano a quien más lo necesita.

SINERGIAS PARA UNA CIUDAD SOSTENIBLE

Esa misma sintonía de compromiso y futuro encontró un eco natural en la participación de Isa Fernández. Con su ponencia magistral sobre “Ciudad Sostenible con Visión Inmobiliaria”, Isa trazó la ruta para alinear el crecimiento urbano con los Objetivos de Desarrollo Sostenible. En esa convergencia de ideas —donde la sustentabilidad institucional se abraza con la inteligencia estratégica de Eduardo— es donde se encuentran las respuestas que nuestras ciudades exigen hoy. Son estas visiones compartidas las que hoy definen el presente y construyen el futuro de Puebla.





SERVICIO LEGAL
GARCÍA CORTÉS & ASOCIADOS



Eduardo García
ABOGADO MASTER INMOBILIARIO



@garciacortes.joseduardo



Servicio Legal García Cortés



CRIS RODRÍGUEZ

DIRECTORA COMERCIAL EN KW PRESTIGE PUEBLA
Y DIRECTORA DE INVIVEREALTY



CREANDO COMUNIDAD COMERCIAL E INDUSTRIAL EN PUEBLA

En **KW Prestige Puebla** hemos tenido un año de grandes satisfacciones donde nuestro **Market Center** se ha consolidado como uno de los pioneros en impulsar la creación de la comunidad de **KW Commercial** México a nivel nacional. Bajo la visión estratégica de nuestra Operadora Principal, **Teresa Anderson**, nos sumamos desde el origen a este ecosistema regional, logrando que hoy contemos con agentes certificados bajo el estándar de competencia **EC1564** para la comercialización de inmuebles comerciales e industriales.

Esta comunidad comercial lleva un año en México, con el respaldo de 15 años de éxito en Estados Unidos y una trayectoria global de 40 años como **Keller Williams**. Esta red, plataforma y experiencia nos permite invitar a nuestros clientes propietarios a que tengan en nosotros un aliado para la promotoría de sus activos, ya sea para arrendamiento o compraventa, gracias a las plataformas tecnológicas y el alcance de promotoría que tenemos con las direcciones comerciales a nivel nacional.

Estoy muy contenta de formar parte de este crecimiento. Me integré a **KW** hace aproximadamente tres años con mi firma inmobiliaria, **InviveRealty**, y desde entonces hemos enfocado nuestros esfuerzos en especializarnos en el sector comercial e industrial.

Nos encanta el desarrollo de proyectos especiales bajo un modelo de project brokerage, donde no solo comercializamos activos, sino que estructuramos su estrategia —alianzas, concepto, vocación comercial y posicionamiento—, apalancándonos con especialistas en fideicomisos, fiscalistas inmobiliarios, brokers de crédito, gestores para esquemas como **Infonavit** y **Conavi**, así como consultoras en desarrollo inmobiliario, permitiendo construir vehículos sólidos y eficientes alineados a cada proyecto.

HARAS: UN ECOSISTEMA COMERCIAL EN CONSTRUCCIÓN

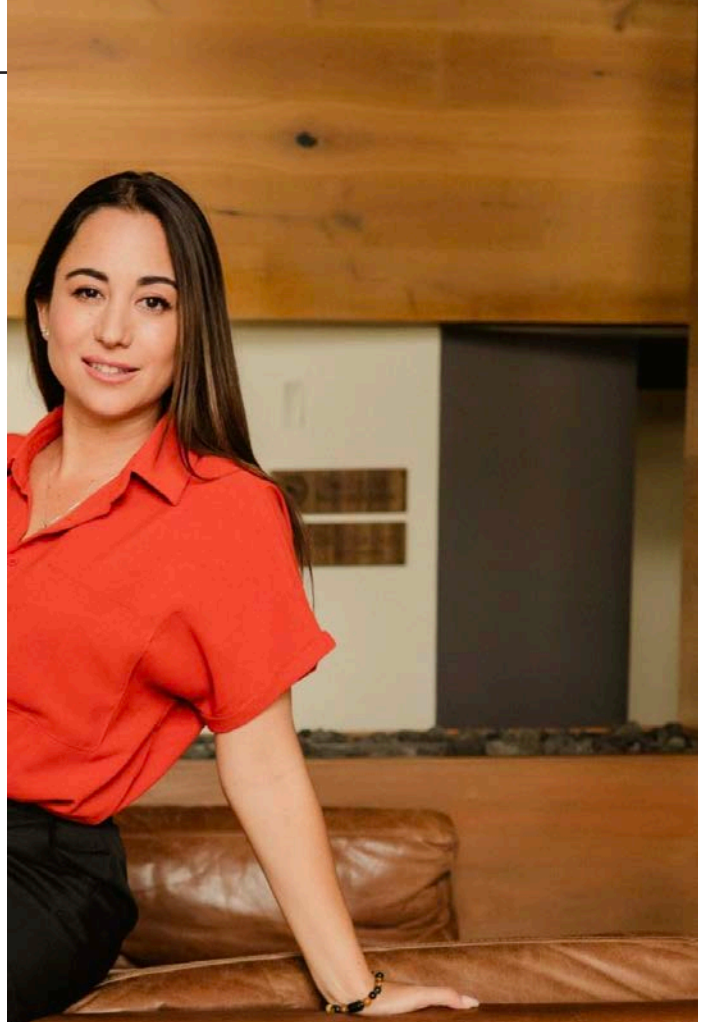
Actualmente, uno de los proyectos más relevantes en los que participamos es **Haras**, donde colaboro como embajadora en el desarrollo de su componente comercial. Haras representa una oportunidad estratégica muy interesante por su momento de entrada. Hoy existen alrededor de 1,500 viviendas ocupadas, pero el proyecto contempla cerca de 19,000, lo que implica un crecimiento significativo en su mercado interno en los próximos años.

Esto abre una ventana muy clara para desarrolladores, inversionistas y constructores de retail interesados en integrarse en una etapa clave de crecimiento —como dice el dicho: el que pega primero, pega dos veces—, para desarrollar proyectos comerciales de escala, desde un power center con frente exterior hasta formatos tipo strip mall y servicios complementarios al interior. El perfil de mercado está orientado a giros de deporte, *wellness* y servicios cotidianos.

INVERSIÓN INMOBILIARIA: UNA OPCIÓN DE INVERSIÓN ESTABLE Y EN CRECIMIENTO

En nuestro **Market Center** trabajamos mucho en la curaduría de oportunidades de inversión a nivel nacional y en el extranjero, acercando distintos productos a perfiles diversos. Hoy es posible participar en el sector inmobiliario desde capitales cercanos a los \$200,000 pesos, en un entorno que ofrece alternativas cada vez más estructuradas y diversificadas.

Nuestro portafolio incluye proyectos como **Amalaya**, enfocado en hotelería en **Valle de Guadalupe**; desarrollos industriales como **MidStorage** en Mérida; así como estrategias de *flipping* a través de remates inmobiliarios. También colaboramos con aliados comerciales como **Nero Lupo**, una empresa poblana con amplia trayectoria en carpintería especializada para proyectos comerciales, con quienes buscamos expandir presencia hacia otros mercados dentro y fuera del país.



UNA INVITACIÓN ABIERTA

Desde KW Prestige Puebla e InViveRealty, buscamos trabajar de la mano con todos los agentes inmobiliarios para sumar esfuerzos y aportar lo que mejor sabemos hacer para que Puebla continúe posicionándose como un referente cada vez más sólido en el sector comercial e industrial.

Los esperamos en nuestro Market Center en Torre JV2 para que conozcan nuestro portafolio de inversión, nuestras oficinas y podamos comenzar a trabajar juntos.

kw MÉXICO | **COMMERCIAL**
KELLERWILLIAMS.
BIENES RAÍCES



 @inviverealty

 Cris Rodríguez - InVive Realty

 (555) 432 7640

ALEJANDRA MONTAÑO VALDEON

LEGADO, EVOLUCIÓN Y VISIÓN INMOBILIARIA EN PUEBLA

En el mundo inmobiliario, donde la confianza se construye con hechos y el prestigio se sostiene con el tiempo, existen historias que trascienden generaciones. Historias que hablan de trabajo, visión y una profunda vocación de servicio.

Soy **Alejandra Montaña Valdeon**, empresaria inmobiliaria con más de 17 años de experiencia en el sector, y orgullosamente parte de **Avalco Grupo Inmobiliario**, una empresa familiar con más de 30 años de trayectoria en la ciudad de Puebla.

Avalco nace gracias a la visión y determinación de mi madre, **Amparo Valdeon**, en una etapa en la que el mercado inmobiliario en Puebla aún no contaba con la estructura profesional que hoy conocemos. Su propósito fue claro desde el inicio: brindar un servicio proactivo, cercano y orientado a resultados, siempre poniendo al cliente en el centro de cada decisión.

Crecí observando ese ejemplo de fortaleza y superación. Aprendí que no existen límites cuando hay determinación, y que cada reto es una oportunidad para evolucionar. Gracias a esa enseñanza, Avalco vivió una etapa de gran consolidación, impulsada por la fuerza inquebrantable de mi madre, posicionándose como una firma confiable y reconocida en el mercado poblano.

PROFESIONALIZACIÓN Y ALIANZAS CLAVE EN EL SECTOR

A lo largo de los años, hemos apostado por la profesionalización constante, fortaleciendo nuestro equipo con asesores certificados y en continua capacitación. Parte de este compromiso se respalda con la formación académica en materia inmobiliaria por la **Benemérita Universidad Autónoma de Puebla**, lo que nos permite operar bajo estándares sólidos, éticos y altamente profesionales.

Parte fundamental de nuestro crecimiento ha sido la colaboración con grandes referentes del sector. Iniciamos de la mano de la señora **Mary Carmen Caballero**, una mujer que marcó profundamente mi vida y mi camino profesional, siendo un ejemplo de liderazgo y visión. Siempre reconoció a Avalco como sus vendedores estrella, lo cual representó no solo un orgullo, sino también un compromiso constante por mantener un nivel de excelencia. Tanto ella como mi madre han sido, sin duda, grandes símbolos a seguir en mi trayectoria.



Asimismo, hemos comercializado y vendido desarrollos impulsados por **Carlos Alberto Rugarcía Caballero**, a quien considero actualmente como uno de los top constructores en la ciudad de Puebla, enfocado en el desarrollo de proyectos de vida premium, con propuestas innovadoras que elevan el concepto de lujo y redefinen la arquitectura residencial.

De igual forma, reconocemos dentro del sector a la firma **Cremen**, liderada por el arquitecto **Diego Corona Cremean**, a quien consideramos como uno de los arquitectos más influyentes en la ciudad de Puebla. Su trabajo se distingue por un diseño innovador, de alto nivel, que trasciende el ámbito residencial y ha contribuido de manera significativa a la evolución del paisaje urbano de la ciudad, participando en proyectos emblemáticos que hoy forman parte de su identidad arquitectónica.

ESPECIALIZACIÓN, PROYECTOS Y VISIÓN DE CRECIMIENTO

Asimismo, reconocemos la colaboración con aliados estratégicos como el **Lic. Roberto Reyes**, quien ha participado en el desarrollo de torres de oficinas y proyectos habitacionales, destacando por la creación de espacios premium y propuestas innovadoras, incluyendo intervenciones relevantes en el Centro Histórico, que aportan valor al crecimiento y a la transformación del sector inmobiliario en la ciudad.

Dentro del sector inmobiliario, también admiramos y reconocemos a grandes desarrolladores que están creando excelentes proyectos de vivienda en **Lomas de Angelópolis**, como **Sergio Moreno, Carlos Yitani y Pedro Aspe**, quienes con su visión y ejecución continúan elevando el nivel del desarrollo residencial en Puebla.

Actualmente, en **Avalco** nos especializamos en la venta, renta y promoción de bienes inmuebles, abarcando propiedades residenciales, comerciales y oportunidades de inversión: casas, departamentos, terrenos, oficinas, locales, penthouses, suites y edificios. Nuestro enfoque está dirigido a ofrecer proyectos con alta plusvalía y sólidos esquemas de retorno de inversión, adaptados a las necesidades de cada cliente.

Dentro de los proyectos más relevantes que hoy impulsamos, destaca **Alviva by 50 Doctors**, con quienes hemos construido una relación de colaboración a lo largo de varios años, participando en desarrollos que integran innovación, ubicación estratégica y alto valor patrimonial.

EL FUTURO Y EVOLUCIÓN CON ESENCIA

A partir de 2026, inicio una nueva etapa como embajadora de **Haras del Bosque**, un desarrollo que refleja la evolución y el futuro inmobiliario de Puebla.

Desde **Avalco Grupo Inmobiliario**, nos sumamos a este proyecto en expansión, que integra una propuesta residencial y comercial alineada al crecimiento sostenido de la ciudad, su conectividad y la creciente demanda de inversión estratégica.

Una oportunidad que no solo responde al presente, sino que construye valor a largo plazo.

Hoy nos encontramos en una etapa de expansión y consolidación, formando nuevos equipos de trabajo con profesionales comprometidos, aliados estratégicos y socios que comparten nuestra visión de crecimiento. Creemos firmemente en el trabajo en conjunto como base para generar resultados sostenibles y relaciones a largo plazo.

Mirando hacia el futuro, nuestro compromiso es claro: evolucionar sin perder nuestra esencia. Honrar el legado familiar, adaptarnos a las nuevas tendencias del mercado y seguir construyendo oportunidades que transformen vidas.

Porque entendemos que más allá de una propiedad, lo que realmente entregamos es confianza, patrimonio y visión de futuro.



 @avalco_grupo_inmobiliario

 Avalco Grupo Inmobiliario 1

 Avalco Grupo Inmobiliario

 Avalco Grupo Inmobiliario

 @avalcogrupoimob

www.avalcogrupoimobiliario.com

 avalcopue1@gmail.com

(222) 284 6627





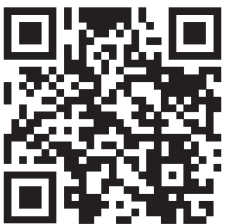
HARAS

· CIUDAD ECOLÓGICA ·

CIUDAD
ECOLÓGICA

El Lago

CLUSTER RESIDENCIAL
¡Invierte en el bosque!
VENTA DE LOTES



AGENDA TU VISITA

ciudadecologica.com.mx



[ciudadecologicabyharas](#)



2223 108132



DESCUBRE LA NATURALEZA, EL LIFESTYLE Y LA SEGURIDAD EN UN MISMO ECOSISTEMA

Tu día empieza y termina aquí

- Tranquilidad y paz
- Todos los **servicios**
- Seguridad **24 / 7**
- Terrenos totalmente escriturables
- **14,000 m²** de lago con sendero
- **6 hectáreas** de bosque
- Lotes desde **300 m²**



INVIERTE HOY
Convenio de crédito

- **0% de enganche***
- **96 meses**

*Aplican restricciones



CAJA DEPAC POBLANA
SC DE AP DE RL DE CV

TU ALIADO EN **BIENES RAÍCES**



CASAS



LOCALES



TERRENOS



DEPARTAMENTOS



DESAROLLOS



INDUSTRIA

 [kwprestige.puebla](https://www.instagram.com/kwprestige.puebla)

¡CONTÁCTANOS!



221 345 5101

Torre JV II, Piso 15

#5208 Vía Atlixcayotl, CP. 72810

San Bernardino Tlaxcalancingo, Pue.

PARK TOWER

DEPARTAMENTOS EN EL **CORAZÓN**
DE **ANGELÓPOLIS**



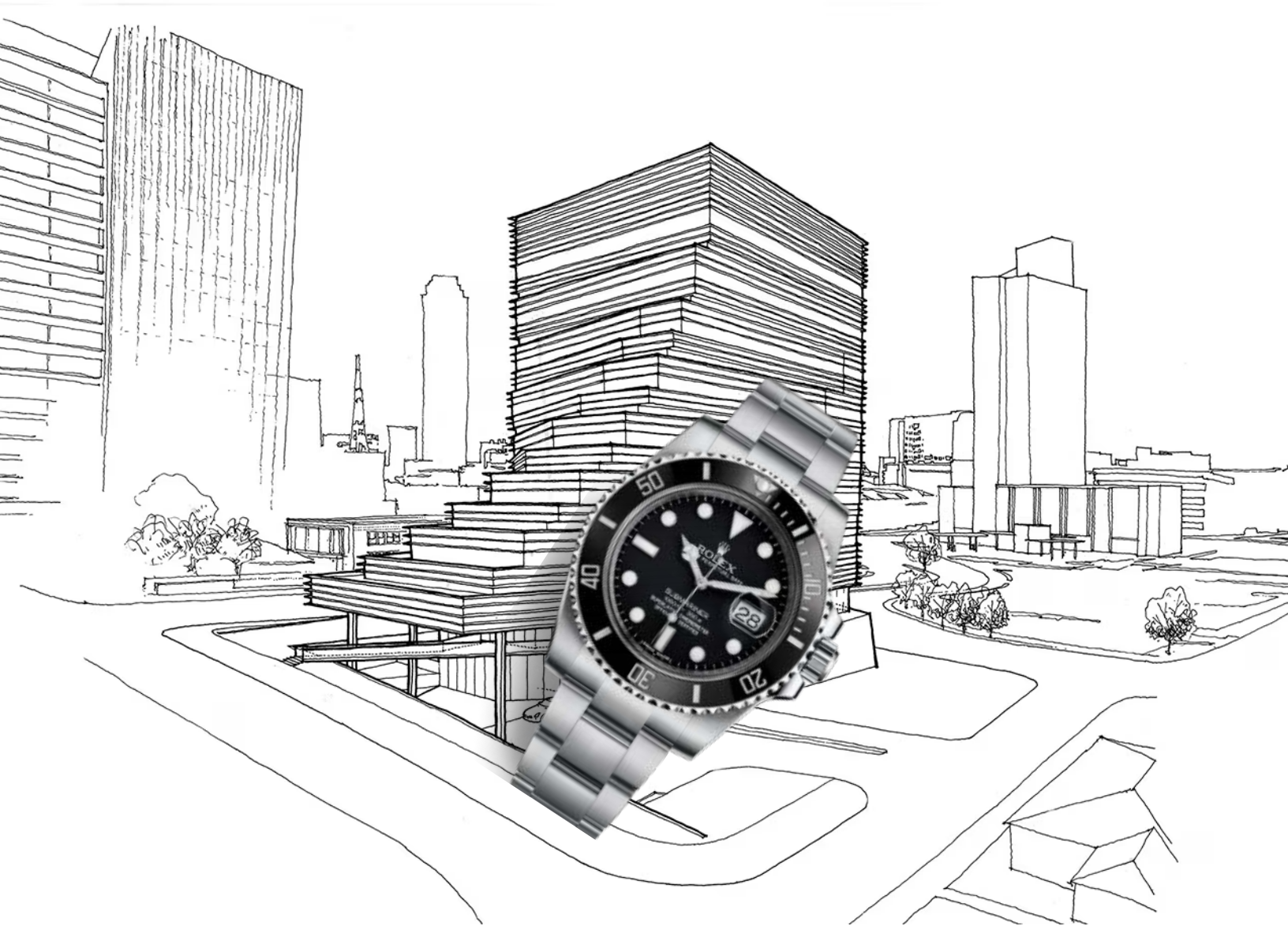

RawRealEstate
VISIÓN PATRIMONIAL 360

Escanea para
más información



TELÉFONO: (221) 255 1993

DIRECCIÓN: Torre JV 2 Piso 15
KW Prestige, Vía Atlixcáyotl 5208,
72810 San Bernardino Tlaxcalancingo,
Puebla.



UNIVERSIDAD DE LOS SUEÑOS

Una ESCUELA redefine el lujo silencioso: no solo resguarda la esencia de ROLEX, sino que forma a quienes dominarán el arte de medir el tiempo. Detrás de su arquitectura impecable, se esconde una de las universidades más exclusivas del mundo, donde el talento, la precisión y la paciencia construyen el futuro de un oficio que se resiste a desaparecer.

EL ROLEX WATCHMAKING TRAINING CENTER ES LA UNIVERSIDAD DONDE NACE EL TIEMPO



El lujo y la educación se encuentran con precisión en la exclusiva escuela, Rolex Watchmaking Training Center en Dallas. Aquí no se forman relojeros sino los futuros guardianes del tiempo.



ACERCA DE LA EDITORA

Marycruz Barranco Martínez es la Editora en Jefe de *Mente Política y Empresarial*. Es Licenciada en Diseño de Información Visual por la Universidad de las Américas Puebla y The University of Texas at San Antonio. Magister en Comunicación de Moda y Belleza por Condé Nast College Spain. Ha sido colaboradora para medios como *Vanity Fair España* y *True Crime Story Magazine*.

E

En **Dallas**, un edificio resalta por su espléndido gusto y construcción, una obra creada por el arquitecto japonés **Kengo Kuma**. Se trata del **Rolex Service Center**, localizado en Harwood, uno de los distritos más acaudalados de la ciudad texana. Kuma fue uno de los arquitectos encargados de diseñar el **Japan National Stadium**, la obra maestra de los **Juegos Olímpicos de Tokio 2020**. Este estadio de gran magnitud hizo que Kuma alcanzara el tope de la fama internacional en el mundo arquitectónico por su impecable manera de combinar los edificios con la naturaleza.

Este nuevo e innovador edificio lo describe el arquitecto por su peculiar forma como: *"así que pensé en empezar con el paisaje conectando el edificio al terreno con un muro bajo al estilo de un castillo japonés, y torcí el edificio para mostrar el movimiento continuo del terreno al edificio, de abajo hacia arriba: la forma dinámica del edificio"*.

Sin embargo, lo más interesante no está en su exterior. Dentro de este edificio se encuentra una de las escuelas más exclusivas y discretas del mundo: el **Rolex Watchmaking Training Center**. Fundado en 2023, este programa representa una apuesta directa de Rolex por el futuro de la relojería. La formación tiene una duración aproximada de 18 meses, es completamente gratuita y está diseñada para preparar a una nueva generación de relojeros capaces de trabajar con algunos de los mecanismos más complejos que existen. Es básicamente la universidad más prestigiosa dentro del mundo relojero.

El nivel de exigencia es extremo. Cada generación acepta a un grupo muy reducido de estudiantes, ¿quieres saber cuántos? 27. Estos estudiantes pasan por un proceso de selección altamente competitivo, incluso más estricto que el de la **Universidad de Harvard**. Durante su formación, los alumnos no solo aprenden teoría, sino que trabajan directamente con piezas reales, desmontando, reparando y entendiendo cada componente de un reloj, y que mejor que aprender directamente de Rolex.

Al final del programa, los estudiantes presentan sus evaluaciones en Ginebra, en la sede de Rolex, lo que no solo valida su conocimiento, sino que también les abre la puerta a formar parte de la marca. En muchos casos, esto se traduce en empleos altamente especializados con salarios que pueden alcanzar los 96.000 dólares al año.

Pero más allá del prestigio o la compensación económica, lo que realmente está en juego es la preservación de un oficio. Hoy en día, la relojería enfrenta una escasez crítica de talento. En Estados Unidos existen apenas unos 2.000 relojeros certificados, y no todos están capacitados para trabajar con relojes de alta gama. Al mismo tiempo, el mercado de lujo y el auge de lo *vintage* han impulsado una demanda sin precedentes. Por primera vez, Rolex ha superado el millón de relojes vendidos al año, lo que hace evidente la necesidad de manos expertas detrás de cada pieza.

En un mundo donde la tecnología busca automatizarlo todo, este tipo de iniciativas recuerdan que hay trabajos que no pueden ser reemplazados. La precisión, la paciencia y el detalle que requiere un reloj no se replican fácilmente. Y tal vez por eso este lugar es tan especial.

Porque en esa escuela en Dallas no solo se construyen carreras, ni se forman especialistas. Se protege algo mucho más valioso: el arte de medir el tiempo. Un arte que, como los propios relojes, está hecho para durar generaciones. Estudiar ahí puede que sea un sueño. **_Marycruz Barranco**



CARLOTTA

PASTA & VINO

MY LOVE

Language

IS PASTA

PLAZA MARSALA

RESERVACIONES: 2211102369



BE YOUR OWN MUSE.

MUSE

PILATES REFORMER STUDIO

📷 @musereformer

Boulevard de los Reyes 6432, Plaza Real,
San Andrés Cholula, Puebla

UN JUGUETE UNA SONRISA

Participa en la donación de juguetes por el
día del niño y la niña

CARACTERÍSTICAS:

- Nuevos
- No bélicos
- Didácticos
- Sin pilas



RECEPCIÓN EN LAS INSTALACIONES DE SICOM

📍 AV. Atlixcáyotl 1910, San Andrés Cholula, Puebla.

DEL 20 DE MARZO AL 25 DE ABRIL

DE 9:00 A 18:00 HRS

Los juguetes serán entregados a las casas del DIF



GRUPO LEGAL INMOBILIARIO — ÁNGELES —

Somos un grupo de abogados especialistas en cada área del derecho, con la finalidad de proteger.

En el complejo escenario de la política empresarial actual, la certeza jurídica es el pilar fundamental de cualquier inversión exitosa. En Puebla, contar con un respaldo legal de alto nivel no es solo una opción, sino una decisión estratégica. Bajo esta premisa, **Grupo Legal Inmobiliario Ángeles**, se ha consolidado como el corporativo líder y la opción número uno en la ciudad para quienes buscan seguridad de un respaldo legal, así mismo en el área inmobiliaria.

Con una trayectoria de más de 15 años de excelencia, este corporativo legal ha transformado el estándar del sector con una innovación sin precedentes: la primer póliza de arrendamiento con **ADN Jurídico**.

Liderazgo basado en la especialización: Nuestra posición como referentes en el mercado poblano nace de la integración de soluciones preventivas con una ejecución legal impecable. No, ofrecemos contratos genéricos; todo lo contrario, diseñamos esquemas de blindaje a la medida, operados por abogados especialistas en diversas ramas del derecho. Esta visión nos permite anticipar riesgos y garantizar una tranquilidad operativa total para inversionistas, empresarios y arrendadores.

El valor estratégico del "ADN Jurídico": El concepto de "ADN Jurídico" define nuestra identidad: convertir el rigor legal en una herramienta de rentabilidad y protección. Ser los mejores de la ciudad implica que cada investigación y estrategia se construye bajo una visión empresarial.

Contáctanos.

Lic. Diego Amador Ángeles

DIRECTOR GENERAL DE GRUPO LEGAL INMOBILIARIO ÁNGELES

Contacto Área Legal: (222) 154 9327

Dirección Legal: Prolongación de la 18 Ote. Número 2223-1 Col. El Barreal,
San Andrés Cholula, Puebla

contacto@grupolegalinmobiliario.com

 [@grupolegalinmobiliarioangeles](https://www.instagram.com/grupolegalinmobiliarioangeles)

 [Grupo Legal Inmobiliario Ángeles](https://www.facebook.com/GrupoLegalInmobiliarioAngelés)

 [Grupo Legal Inmobiliario Ángeles](https://www.linkedin.com/company/GrupoLegalInmobiliarioAngelés)

www.grupolegalinmobiliario.com



OLIMPIADA NACIONAL CONADE

16 abril - 2 junio

el estado de
Puebla ¡es tu casa!



Gobierno de México

Educación



PUEBLA
Gobierno del Estado

Deporte
y Juventud

Pensar
en Grande

POR AMOR A
PUEBLA

PUEBLA
EL LATIDO DE MÉXICO



Por la paz
y contra las adicciones



COOL

CLÍNICA OFTALMOLÓGICA Y OPTICA LASER

¡Ve tu futuro **claramente** con **CLEAR!**

En COOL contamos con cirugía refractiva avanzada
de extracción lenticular sin riesgo de ojo seco

Agenda tu cita, tu vista cambia aquí.

(221) 269 8458



CARTESIANO

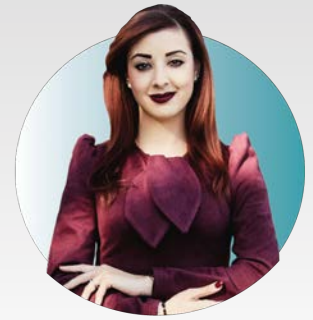
Boutique & Wellness Hotel

PUEBLA, MÉXICO

El lujo de quedarte un poco más.



La política QUE SE EJERCE TODOS LOS DÍAS



ISABEL FÉRNANDEZ HÉRNANDEZ

Es regidora de San Andrés Cholula y presidenta de la Comisión de Asuntos Metropolitanos y Agenda 2030, desde donde impulsa una visión de ciudad ordenada, sostenible y enfocada en mejorar la calidad de vida.

 [isa_regidora](#)

 [isabelfernandezcholula](#)

 [isa_fdz](#)

Tel: 222 423 9601

Casa de Gestión: 222 492 6711

En la política se habla mucho. Se prometen cambios, se diseñan discursos, se construyen narrativas. Pero hay una pregunta que pocas veces se responde con honestidad: ¿en qué momento la política deja de decirse y empieza a ejercerse? Esa pregunta no es teórica. Es profundamente práctica.

Porque ejercer la política no ocurre en los grandes eventos ni en los momentos de exposición pública. Ocurre en lo cotidiano: en una gestión que sí se resuelve, en una llamada que sí se responde, en una colonia a la que sí se regresa. Ahí es donde la política se vuelve real. Desde mi responsabilidad como **regidora en San Andrés Cholula**, he entendido que el verdadero reto no es tener una agenda, sino sostenerla en el día a día. No basta con impulsar causas; hay que convertirlas en acciones concretas, medibles y, sobre todo, cercanas a la gente.

La política que transforma no es la que se anuncia, es la que se ejecuta. Y en ese ejercicio cotidiano, hay algo que también está cambiando la forma de hacer política: la participación de las mujeres. Hoy, muchas mujeres en la vida pública estamos demostrando que gobernar también implica mirar con cercanía, con empatía y con una profunda dimensión humana. No es una debilidad, es una fortaleza. Porque mientras durante mucho tiempo la política se centró en la estructura, hoy también se construye desde el vínculo. Lo veo en lo más sencillo: cuando entrego una silla de ruedas, el trabajo no termina ahí. Regresar a la semana o

al mes, sentarme a escuchar, tomar un café, preguntar cómo está la persona, entender si realmente se resolvió su necesidad... eso también es hacer política. Y es ahí donde se marca la diferencia. Porque no se trata solo de dar soluciones, sino de acompañar procesos. No se trata solo de cumplir, sino de involucrarse. La política local —la más cercana a la gente— no permite simulaciones prolongadas.

La ciudadanía ve, compara y evalúa todos los días. Por eso, ejercer la política con responsabilidad implica asumir tres cosas: Primero, que cada decisión pública tiene impacto real en la vida de las personas. No es un trámite, no es un procedimiento: es una consecuencia directa en la calidad de vida de alguien más. Segundo, que la cercanía no se construye en campaña. Se construye en la constancia. En regresar, en dar seguimiento, en no desaparecer cuando se apagan los reflectores. Y tercero, que la congruencia es el activo más valioso en la vida pública. Porque en un entorno donde la desconfianza es alta, lo único que realmente sostiene una trayectoria es la coherencia entre lo que se dice y lo que se hace. Hoy, más que nunca, necesitamos una política que deje de explicarse y empiece a demostrarse. Una política que no se mida por el número de discursos, sino por la cantidad de soluciones. Una política que entienda que gobernar no es administrar problemas, sino enfrentarlos. Ese es el tipo de política que intento ejercer todos los días. No es perfecta, pero es constante. No siempre es visible, pero es real. Y, sobre todo, es una política que no se construye sola. Se construye con la gente.



Fotos: Town & Country Magazine, 9 Honey, Quién, InStyle, Showbiz Cheat Sheet, RMC Sport.

NIÑOS PODEROSOS

En el siglo XXI, el poder ya no se hereda únicamente en tronos o corporaciones: también se construye en redes sociales, audiencias digitales y capital simbólico. Sin embargo, hay algo que permanece constante: el peso del apellido o bien sus marcas personales.

En el marco del **Día del Niño en México**, vale la pena mirar a una nueva generación que, sin haber alcanzado la mayoría de edad, ya concentra atención mediática, influencia económica y, en algunos casos, un futuro político prácticamente asegurado.

Desde la realeza británica hasta los imperios del entretenimiento, el deporte y el ecosistema digital, estos son algunos de los rostros más jóvenes del poder global.



PRÍNCIPE GEORGE DE GALES

Segundo en la línea de sucesión al trono británico, **George** no solo es un niño: es un futuro jefe de Estado en formación. Su vida está cuidadosamente estructurada para equilibrar normalidad y preparación institucional, un reto clave para la monarquía contemporánea.

Desde una perspectiva política, su figura encarna la continuidad de una institución milenaria en un contexto de creciente cuestionamiento público. Cada aparición suya es estratégica, y su educación apunta a formar a un líder capaz de conectar con nuevas generaciones.



PRINCESA CHARLOTTE DE GALES

Tercera en la línea de sucesión, **Charlotte** representa una evolución silenciosa dentro de la monarquía británica. Gracias a cambios legales recientes, mantiene su lugar por encima de su hermano menor, marcando un precedente en igualdad de género dentro de la realeza.

Además, su impacto trasciende lo simbólico: el llamado “*efecto Charlotte*” influye directamente en la industria de la moda infantil, donde cada una de sus apariciones genera tendencias y consumo inmediato.



CRISTIANO RONALDO JR.

El hijo de **Cristiano Ronaldo**, **Cristiano Jr.** crece dentro de una de las marcas personales más poderosas del deporte mundial. Desde temprana edad ha mostrado talento futbolístico y ya forma parte de academias juveniles vinculadas a los clubes donde ha jugado su padre.

Su proyección no solo es deportiva: detrás de su figura existe un potencial mediático, comercial y de patrocinio que podría convertirlo en una de las próximas grandes estrellas del fútbol global.



STORMI WEBSTER

Stormi Webster nació dentro de uno de los ecosistemas mediáticos más poderosos del mundo. Hija de **Kylie Jenner** y del rapero **Travis Scott**, su imagen forma parte de estrategias digitales que generan millones en interacción y ventas.

En un entorno donde la atención es capital, Stormi representa el poder de la visibilidad desde la infancia, con una influencia que ya es medible en varios millones de dólares.



BLUE IVY CARTER

Blue Ivy Carter ha comenzado a construir su propio camino dentro del entretenimiento, como su actuación musical en la película *Mufasa: El Rey León*. Con premios, participaciones musicales y presencia en escenarios internacionales, su figura trasciende el legado de sus padres: **Beyoncé** y **Jay-Z**.

Representa una nueva generación de poder cultural, donde la influencia artística también se traduce en impacto social y económico.

“Asesoría sólida
para decisiones
seguras.”

EMPIRE MÉXICO

Servicios Financieros

Asesoría Legal y Administrativa

Gestión y desarrollo de proyectos
Industriales y de Turismo

Registro de Marcas y Patentes

Valuación de Marcas



EMPIRE
MÉXICO

SUCURSALES

CDMX (Santa Fe)

PUEBLA

GUADALAJARA (Andares)

QUERÉTARO (High Park)

HERMOSILLO

CANCÚN Q.ROO



EMPIRE
MÉXICO

(221) 223.30.10

(222) 887.78.49

empiremexico.mx

contacto@empiremexico.mx

Empire Servicios Financieros

empire_mexico

Torre ejecutiva el triángulo. Piso 1. Oficina 105,
Col Las Ánimas, C.P 72400 Puebla, Pue.



Los THERIANS

L

os therians son personas que se identifican con un animal no humano; su origen proviene del griego *therion* que significa bestia y *anthropos* que significa hombre. **Ahora me pregunto: ¿son un síntoma social de lo que vivimos en la actualidad?, ¿una manera de hacerse de un lugar en este mundo?, ¿una distracción para desviar la atención a lo que pasa en los Estados Unidos con el caso**

Epstein?, ¿O todo lo anterior?

En *Tótem y tabú* (1913), Freud elabora un mito acerca de la religión, la moral y las normas sociales; habla sobre la concepción del **padre primordial**, un jefe absoluto y dominante que controlaba a las mujeres y sometía a los hijos varones. Cierta día los hijos varones **deciden matar al padre y devorarlo, dejando vacío ese lugar del padre dominante y omnipotente, asimilando que es un lugar prohibido**, de ahí surge el **Tótem como sustitutos del padre todo poderoso**, representando cada tribu con un animal. Este tótem se considera sagrado o protector, teniendo una relación especial con el animal, representando al mismo tiempo **la identidad de cada tribu**.

¿No les parece curioso que hoy vemos líderes similares a ese padre primordial? Líderes que se creen absolutos, dueños de todo, produciendo terror y borrando algo de la prohibición. Pienso también que si un mito es un relato simbólico, entonces lo que sucede con **quienes se identifican como therians podría ser una manera de hacer algo con lo simbólico que estos líderes omnipotentes buscan borrar**, como lo es el padre primordial, un padre que somete y que no da posibilidad a la ley, sino que **la transgrede**.

He escuchado teorías que aseguran que el "fenómeno therian" se considera un trastorno mental. **Me resulta un análisis superfluo y una respuesta rápida decir que cualquier fenómeno que hoy surja es por un trastorno mental**, haciendo énfasis en que si algo pasa con algunos individuos fuera de la norma, es porque "están mal" de sus facultades mentales. Sostener esta postura hace que se responsabilice a quien padece algún malestar, generando culpa en quien se identifica como therian al escuchar dichos señalamientos, pues terminan por creer que algo "malo" sucede en ellos, cuando sabemos **que no somos dueños de nuestra propia voluntad**, como también nos hizo ver Freud. **¿Cómo saber si quien se identifica con un animal lo interpreta como malestar o es un alivio ante lo que vive?**

En mi columna sobre la inteligencia artificial traté la duda y cómo es que hoy la rapidez con la que vivimos —y sobre todo, la manera en que se viralizan las noticias— está logrando que se pierda la posibilidad de dudar. **Me parece que eso hace que cualquier fenómeno que surja se posicione desde un lugar de certeza**, sin siquiera poder preguntarnos por qué de la "nada" surgieron los therians. ¿Qué está sucediendo para que haya gente que se identifique con animales no humanos? **Bajo la urgencia en la que se vive, buscamos respuestas inmediatas**, que den un sentido único; quiero suponer que son para calmar y pensar que lo que sucede con el otro no nos va a tocar o que su "trastorno mental" es por algo químico en su cerebro, el cual al parecer no funciona correctamente.

También, en una de mis columnas anteriores —"¿Es posible resistirse al capitalismo?"— hablo de las enfermedades mentales como algo político y no natural, y cómo es que el

capitalismo despolitiza al sujeto produciendo malestares mentales, además de hacernos creer que el ser hablante es el único responsable de lo que le pasa. Sin embargo, como he mencionado anteriormente, e insisto en eso, no somos sin el otro, sin lo cultural, lo social, lo económico y lo político. **Así que este fenómeno no es algo aislado de los individuos que se identifican como therians, y dado que son seres hablantes, algo dicen con este nuevo fenómeno; la pregunta sería ¿qué?**

En "El malestar en la cultura", Freud piensa la civilización como una forma de proteger y organizar gracias a la moral, las leyes y el Estado, con el fin de regular la convivencia y la violencia, lo que al mismo tiempo **produce un malestar**. Traigo a colación esto porque me parece que en la actualidad, **vivimos bajo el terror debido a las guerras, el caso Epstein y el cinismo de líderes con narrativas racistas y discriminatorias como las de Trump y compañía**, quienes se creen amos y señores del planeta, eliminando cualquier cosa que no les agrade. **Esto hace que las leyes, la moral y el Estado estén bajo la representación del terror, desdibujadas para poder regular la convivencia y la violencia**.

Por eso creo que **los therians son una respuesta ante el malestar en el que vivimos. Un malestar ante la cultura del dinero, del poder y del terror, de una ley que no da posibilidad a la palabra y a la diferencia. Me parece que hoy es más vulnerable quien no cumple con los ideales supremacistas que ser un animal**, ¿o no acaso es una manera también de poder decir que hay una inconformidad ante el presente? No quiero descartar que este fenómeno sea una distracción para no ver lo que realmente está sucediendo en el mundo, con este nuevo orden que busca eliminar vidas, impulsados por intereses de poder, dinero y control. **Quien ejerce narrativas de la derecha radical hace ver la ley sin escrúpulos que bajo el miedo busca controlar**.

¿Por qué, entonces, en medio del conflicto mundial los therians se volvieron virales? El otro día un colega me decía que él pensaba que al salir a la calle se encontraría con un therian pero que no ha sido así, algo que me hizo pensar si las noticias que salen de los therian son fabricadas por medios de comunicación que la misma derecha controla, ya que tienen todos los medios y el poder para hacer viral una noticia, como lo que ocurrió con **el financiamiento de la campaña de Donald Trump. Fueron muchos, pero solo voy a mencionar una: Meta Platforms es dueña de Facebook, Instagram y Whatsapp, redes sociales, publicidad digital y desarrollo metaverso y realidad virtual**. No es ninguna casualidad que hoy las redes sociales estén tan posicionadas en nuestra sociedad y formen ya parte de una cultura de poder. Así que pensando en las dos alternativas que mencioné, **los therians podrían leerse también como un fenómeno que surge a causa de algo, a causa de una realidad que da miedo y que para muchos no hay esperanza ni garantías**.

Los acontecimientos que vivimos actualmente rompen el tiempo: hay un antes y un después, y **no responden a una causalidad única, no, los therians no existen por un trastorno mental; me parece que se trata más bien del malestar de nuestra cultura actual, un malestar de ver y escuchar a líderes como Donald Trump, Javier Milei y Benjamin Netanyahu**. ¿No es enloquecedor lo que estamos viviendo, despertar y ver que con la mano en la cintura bombardean un colegio de niñas en Irán? Mañana podríamos ser los siguientes, ¿o no? Es terrible pensarlo, y de cierto modo hace **que se pierda un poco la esperanza en la humanidad**. Y frente a esta clase de líderes, parecería **mucho más esperanzador ser un animal no humano, ¿no creen?**



ANGIE GALVÁN

Licenciada en Psicología por la Universidad Iberoamericana de Puebla.

Maestra en Psicoanálisis y Cultura por la Escuela Libre de Psicología

Miembro de la Casa Atelier de Eros.



UNPLUG. UNWIND. UPLIFT.

Un refugio creativo donde el arte es la esencia.

La expresión artística ha acompañado a todas las civilizaciones humanas desde que se tiene registro. Desde danzas al fuego y pinturas rupestres, hasta plátanos pegados con cinta a la pared y mingitorios en museos. Sus formas han sido tan variables como la creatividad humana, pero todas ellas tienen un elemento en común: buscan comunicar algo. En los últimos tiempos y como consecuencia indirecta de nuestra organización social y económica moderna, los ahora llamados “artistas” son cada vez menos y el arte se ha monopolizado por unos cuantos que buscan obtener beneficios económicos de este tan humano como la vida misma.

Hay muchas definiciones de arte. Nuestra favorita es: *“Aquel proceso en el cual las emociones, pensamientos y sentimientos se transmutan de algo etéreo a algo real, algo tangible que puedes percibir con tus sentidos. Existe una urgencia por recuperar ese rasgo tan nuestro, que nos hace quienes somos, de poder sentir esa libertad de expresarnos libremente sin necesitar una audiencia, con el sólo propósito de procesar lo que llevamos dentro.”* La realidad es que no importa que tan bueno eres para expresarte a través del arte, lo importante lo bueno que es para ti el que lo hagas.

En Amalaya, estamos convencidos que la expresión creativa, rodeada de un entorno natural, conduce al bienestar emocional. Es por eso por lo que creamos en Valle de Guadalupe espacios seguros donde se fomenta la relajación, desconexión e inspiración y facilitamos la libre expresión. Un proyecto de hospitalidad boutique único en su tipo, con amenidades como un Spa con tratamiento sensoriales exclusivos, un Restaurante donde se celebran los ingredientes y propuestas locales. Además, un huerto de plantas medicinales y comestibles que proveen tanto al Restaurant como el Spa. Contamos también con una piscina con vistas panorámicas a las vastas montañas y de una llanura interminable. Contamos también con una Galería de arte, un Taller de expresión artística y un Estudio de grabación, diferentes espacios para diferentes niveles de intervención, amenidades disponibles para todos nuestros huéspedes.

Amalaya es la nueva propuesta de hospitalidad parte de Namron Hospitality, expertos en hotelería boutique reconocido en **Travel•Leisure**, **Louis Vuitton City Guide**, **CNN Travel**, **Forbes**, entre otras publicaciones. Además, por un tiempo limitado, se abre una breve ronda de inversión a público inversionista para formar parte de este prometedor proyecto, primero de varios hoteles dentro del plan y con una Tasa Interna de Retorno que supera los 23%. Se parte del movimiento que regresa la atención a lo esencial, a lo que nos hace humanos.





WM
in
vive

Sesión de Onboarding AMALAYA

CONOCE AMALAYA: EL NUEVO REFERENTE EN VALLE DE
GUADALUPE

Te invitamos a formar parte de **Amalaya**, un proyecto de hotelería innovador que está transformando la inversión en Baja California. Queremos que conozcas las ventajas competitivas que este desarrollo ofrece.

 **Fecha:** Martes 21 de abril
 **Hora:** 9:00 am a 10:00 am

 Únete a través de Google Meet

<https://meet.google.com/kwf-uodq-yjb>

¡Te esperamos para construir el futuro de la hotelería juntos!

Charly Meier
CHARLY MEIER
PRESENTA

autoart
WORLD

GIRA

NEON
EXPERIENCES
2026

JUEVES
23 // ABRIL

PASEO
ANGELÓPOLIS

CONSIGUE TU ACCESO

 ticketapp

AUTOART-PUEBLA2026.TICKETAPP.MX/

OSA MAYOR 4929
RESERVA TERRITORIAL ATLIXCÁYOTL
LOCAL INCOGNITO
DENTRO DE LA PLAZA

DRESS CODE: WHITE ELEGANCE
(OBLIGATORIO) SE RESERVA EL DERECHO DE ADMISION SI NO SE
CUMPLE CON EL DRESS CODE.

LLEGA A PUEBLA
POR PRIMERA VEZ EN AMÉRICA LATINA

GLOW MÉXICO

FESTIVAL DE LUZ,
ARTE Y TECNOLOGÍA

CENTRO HISTÓRICO
DE PUEBLA

DEL 11 AL 19
DE ABRIL 2026



Te esperamos



DESAYUNO COMIDA CENA



Boulevard Atlixco esq. Avenida Juárez

RESERVA  2212 66 02 10

Grupo Markethink

MADRID • BARCELONA • CDMX • PUEBLA • GUADALAJARA

SHERP

FORO

Startup

COPARMEX

PUEBLA

BUSCANDO UNA INVERSIÓN DE HASTA

1 MILLÓN
DE PESOS

REPARTIDO ENTRE LOS PRIMEROS TRES LUGARES

ADEMÁS DE ALIANZAS, MENTORÍAS,
ESTRUCTURA EMPRESARIAL Y ORGANIZACIONAL

8 EMPRENDIMIENTOS SE ENFRENTAN, BUSCANDO EL PRIMER LUGAR

MÁS DE 2000 PERSONAS EN VIVO

30 DE ABRIL, 2026



Auditorio
METROPOLITANO

WWW.FOROSTARTUPCOPARMEX.COM

Vuelos a precios bajos para todos



 **12 NUEVAS RUTAS**

¡Ahora viaja desde Puebla!



México | **PUEBLA** | **volaris** 

• EL LATIDO DE MÉXICO •



Gobierno de México



PUEBLA
Gobierno del Estado
2024 - 2030

Desarrollo Turístico
Secretaría de Desarrollo Turístico

Pensar Grande
en

POR AMOR A PUEBLA

Términos y condiciones: www.cms.volaris.com/es/tc
A partir de junio 2026





La Encomienda
Prime Steak House

EL ARTE DE LA PARRILLA



PLAZA MARSALA

RESERVACIONES: 2226188672



OZÚ

ASIAN GRILL



Ozú Asian Grill



ozú asian grill

📍 Vía Atlixcáyotl 3192, Plaza Cumbre aBanza.



Tu lugar favorito.